

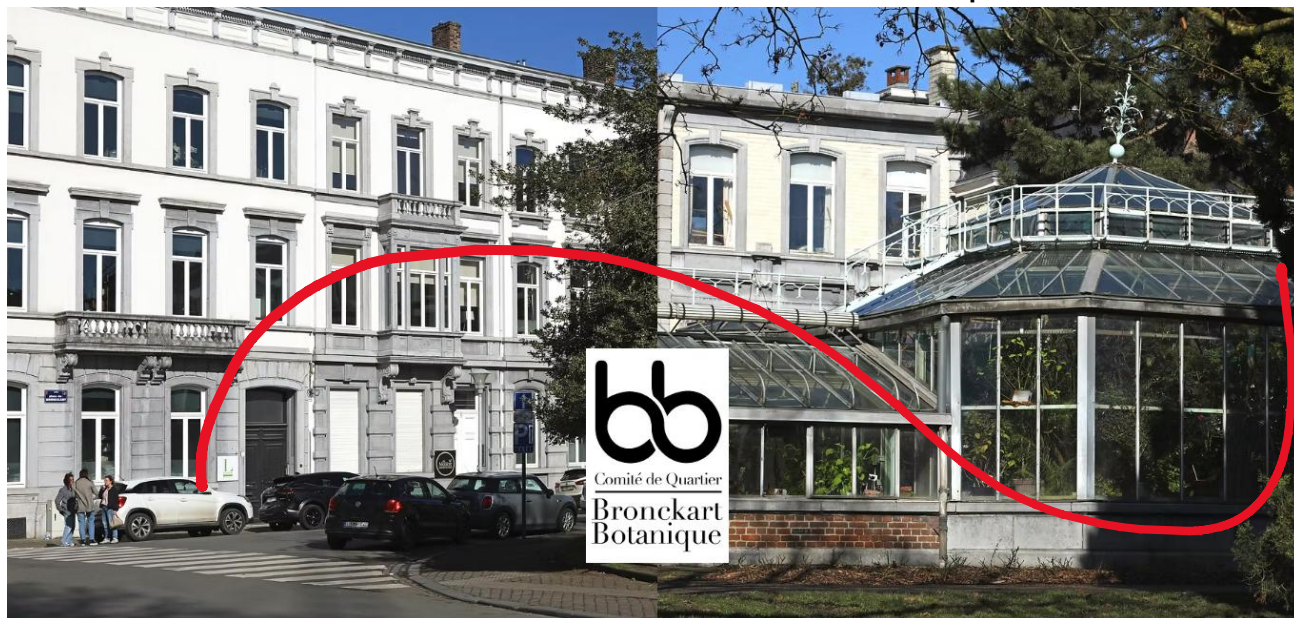


# LES ÉCHOS N°3

4 mars 2026

UN PROBLEME DANS LE QUARTIER ? Sécurité, propreté, mobilité, voisinage, nuisances ...  
alain.lecoq01@gmail.com - 0479 229 323 fh@hennequin.be - 0495 518 285

Notre site : [www.bronckart-botanique.be](http://www.bronckart-botanique.be)



## LE MOT DU PRESIDENT

Le printemps météorologique est là!

A nouveau, ce 3 mars, le comité a pu réunir une quinzaine de membres aux serres du jardin botanique pour un repas convivial.  
Belle ambiance, on remet cela le 14 avril.

Nous vous attendons justement pour une rencontre avec les nouveaux responsables de la maison liégeoise de l'environnement (MLE) ce jeudi 12 mars à 18h aux serres du jardin botanique.

Ce sera l'occasion de mieux comprendre leur structure, d'examiner leurs projets et de voir comment nous pouvons envisager notre future collaboration.

J'insiste sur votre présence le 11 mai pour notre assemblée générale annuelle.

C'est la vie de notre comité de quartier et de l'asbl qui la coordonne !

Il est important que chacun s'implique et prenne éventuellement des postes à responsabilité au sein de l'AG ou du CA. Les candidatures sont ouvertes fh@hennequin.be.

Nous continuons également notre action globale au sein de la Ville.

Nous participons activement à l'assemblée générale des comités de quartiers qui regroupe maintenant 24 comités sur 39 reconnus par la Ville.

Il est important de se fédérer et d'être pour le collège communal un interlocuteur crédible et respecté.

Nous organiserons en avril une rencontre avec notre commissariat local.  
Une possibilité d'évoquer les problèmes de sécurité, de mobilité et de propreté dans notre quartier.  
La date et le lieu sont à préciser.

Nous poursuivons aussi nos démarches vers les services et les professionnels implantés dans notre quartier afin de faire plus amplement connaissance.

Nous rencontrerons la Direction de l'école St Luc, Enseignement pour adultes, le 17 juin fin de journée. Les détails seront précisés dans nos prochains Echos.

Nous espérons vous revoir prochainement lors de nos événements !

Bon mois de mars !

Alain Lecoq  
Président

## **Commission Parcours d'artistes**

Une première réunion de préparation de l'édition 2027 aura lieu le lundi 10 mars à 10H au Mad (Trink Hall). Différents thèmes seront abordés :

- Concept de circuit dans l'espace public
- Contacts avec les riverains de la place ste Véronique qui deviendrait le nœud du parcours
- Contacts avec la Ville et le Tec
- Recherche d'artistes et de lieux dans le quartier
- Recherche d'artistes pour créations en extérieur

Merci de venir nous rejoindre.

[fh@hennequin.be](mailto:fh@hennequin.be)

# RAPPEL AUX DISTRAITS

## COTISATION ANNUELLE

**Afin de maintenir et développer les actions du Comité, celui-ci sollicite le paiement de votre cotisation annuelle.**

Le versement de la cotisation se fait uniquement par virement sur le compte du  
« CQ Bronckart-Botanique »

**N° BE79 0689 4722 5033 avec en communication votre nom et cotisation 2026**

### **Délai du versement de la cotisation : en retour**

#### **Catégories de Membres et montants des cotisations**

- Les Membres effectifs (habitants ou résidents du quartier) :  
12€ pour une personne isolée  
20€ pour un couple ou une famille  
  
25€ pour les Commerçants, Artisans, Entreprises, Associations, Institutions, Titulaires d'une profession libérale dont le siège est installé dans le quartier.  
Ou 50€ s'ils souhaitent bénéficier d'un insert dédié dans notre publication « Les ÉCHOS » (envoi à 300 personnes)
- 6€ pour les étudiants, chômeurs et membres sympathisants n'habitant pas le quartier

Merci de votre compréhension

# Collaboration de notre Comité avec la Maison Liégeoise de l'Environnement (Serres du Jardin botanique)

## La TABLE Bronckart-Botanique Le RV du Quartier

Qui nous rejoint pour le prochain RV, pour un prochain midi inédit ?

**Le mardi 14 avril ...à 12H15**

Plats variés et savoureux provenant du traiteur Polpe rue Louvrex.  
Idéalement, merci d'arriver tôt afin de pouvoir réserver le plat de votre choix.  
Merci de nous informer de votre présence.



A table..ce 3 mars 2026 sur la terrasse avec un magnifique soleil, nous étions 18 membres.



Le 12 mars à 18H00, nous aurons le plaisir de rencontrer au Péristyle le nouveau coordinateur de la MLE, Monsieur Frédéric Jaumont qui présentera les activités de la MLE, sa structure et les associations hébergées au sein de notre quartier. Un petit verre sera offert ensuite par le Comité. La réunion se terminera à 20H00.

De nombreuses associations sont reprises sur le site internet de la MLE :

Adalia, ecotopie, education environnement, crie liège, équipes populaires, fedito wallonne, idamind, natagora, natpro, regards nature

La MAISON DE L'ENVIRONNEMENT c'est aussi

LA PLUS GRANDE LIBRAIRIE  
NATURALISTE DE BELGIQUE  
ET LE RENDEZ-VOUS DES  
ENSEIGNANTS ET ANIMATEURS

**La librairie "Regards Nature" est accessible  
du mercredi au samedi, de 12h à 17h30 (ou sur r-v).**

**La librairie est aussi disponible en ligne**

# ECHOS

## Parc du Jardin botanique...suite

Gilles Foret nous répond par e-mail ce 4 mars :

*Les services concernés du SPW (DNF et Patrimoine) ayant émis un avis favorable, le service de Foresterie urbaine va réaliser la réduction de la couronne du tilleul que vous évoquez, ce qui permettra de lever le périmètre de sécurité.*

Depuis quelques jours, sur le terrain : les barrières Nadar ont été redressées, pour certaines, sauvées des eaux, remises en place et fixées entre elles



# Travaux de sécurisation traversée rue Louvrex 133

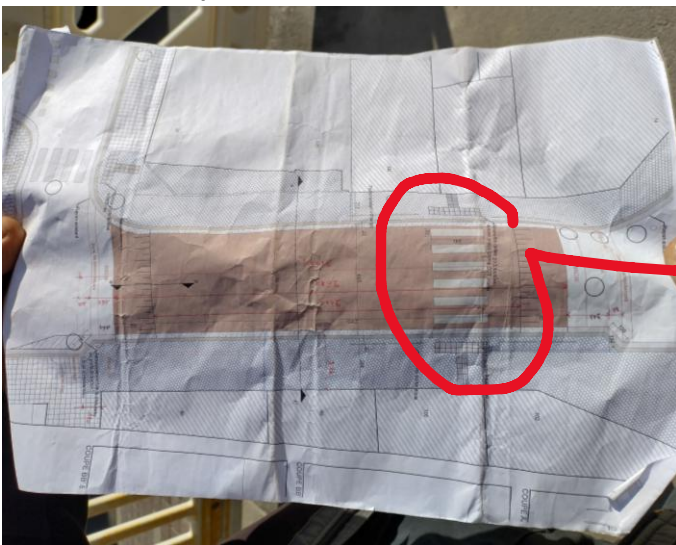


Durant ces derniers congés scolaires de Carnaval, des travaux d'aménagement ont été réalisés pour sécuriser la traversée de la rue Louvrex par les élèves et parents de l'école Sainte-Véronique.

En effet, le nouvel immeuble d'appartements à l'angle des rues Sainte-Marie et Louvrex (Louvrex 133) avait été autorisé avec la sortie de son parking en sous-sol juste en face de la sortie de la section maternelles de l'école et du passage pour piétons.

A présent, la largeur réservée aux automobiles a été rétrécie, le trottoir élargi et le passage pour piétons reculé vers la place Sainte-Véronique.

Une seconde phase de travaux sera réalisée aux prochains congés scolaires.



# Commission Questions urbaines et Mobilité

## Sécurisation N607 axe Sainte-Marie

### Suite de nos contacts avec le SPW-MI

Suite à votre réponse, Monsieur AYDOGDU nous fait part des éléments suivants :

*Vous réaffirmez que la zone serait dangereuse. Afin de pouvoir prendre en compte ce type de signalement de manière rigoureuse, je vous invite à préciser sur quelle base objectivée repose cette appréciation (données d'accidentologie, mesures de vitesses, signalements circonstanciés et datés établissant qu'un éventuel problème n'est pas comportemental mais bien lié à l'infrastructure, etc.). Ces éléments sont indispensables pour dépasser le ressenti et permettre une analyse techniquement fondée.*

*Par ailleurs, je tiens à signaler qu'il existe une Commission Provinciale de Sécurité Routière (CPSR) compétente pour analyser les zones à risque et proposer des recommandations. Toutes les instances concernées y participent activement, notamment le SPW Mobilité et Infrastructures, la Police locale, la Police fédérale – WPR, la Province de Liège, la Ville de Liège, ainsi que, le cas échéant, les opérateurs de transport (TEC) et les services d'urgence. Il va de soi que si les autorités communales par exemple estiment que la situation nécessite que la Commission se penche sur la zone, le point sera prévu au prochain ordre du jour et analysé en réunion.*

*À ce stade, au vu des analyses disponibles et des échanges avec les instances précitées, les mesures en place en matière de sécurité sont adaptées au contexte de la bretelle. La signalisation a été vérifiée et est bien conforme à la réglementation.*

*Je réserve copie de la présente aux différentes parties prenantes concernées par la sécurité dans la zone.*

A ce jour, la Ville nous a informé que le point est inscrit à la Commission provinciale (CPSR) et sera abordé par la Police de Liège.

Les riverains et usagers témoins d'accidents ou d'incidents autour de cet axe et de l'échangeur Laveu-Guillemins voudront bien nous en informer et envoyer des photos. Nous établissons un dossier. Merci.

# CoMBali - Action TEC

## Débat

### « Quel avenir pour les transports publics à Liège ? Le 28 mars 2026 »

Les difficultés quotidiennes pèsent lourdement sur les usagers liégeois du TEC. Si l'urgence est là, il nous semble essentiel de ne pas rester bloqués dans la gestion de crise et de prendre le temps d'une réflexion plus large.

Pour nourrir nos échanges et ouvrir de nouvelles perspectives, le collectif CoMBaLI s'associe à François Schreuer (Conseiller communal, Président de la Commission de l'urbanisme et de l'aménagement du territoire et président de la commission des modes actifs) pour une matinée de séminaire.

François Schreuer présentera une proposition d'ensemble pour l'avenir du transport public à Liège, laquelle fera l'objet d'une réplique par **Pierre Philippart de Foy** (architecte, urbaniste, membre de CoMBaLI), avant d'ouvrir le débat avec la salle.

L'objectif de cette rencontre est simple : sortir du court terme pour construire, ensemble, une vision ambitieuse de la mobilité dans notre région.

---

#### 🕒 Programme de la matinée

- 09h00 : Accueil et café.
- 09h30 : Début des travaux et exposé introductif de François Schreuer.
- 10h20 : Réplique par Pierre Philippart de Foy.
- 10h40 : Échanges ouverts avec la salle.
- 12h15 : Fin des travaux et verre de l'amitié.

---

#### 📍 Infos pratiques & Inscription

- Quand ? Le samedi 28 mars, de 9h30 à 12h30.
- Où ? Salle « Article 23 », Place Emile Dupont 1 à 4000 Liège.
- Modalités : Prix libre / Attention, le nombre de places est limité.
- Inscription indispensable : Merci de confirmer votre présence par mail à [collectifcombali@gmail.com](mailto:collectifcombali@gmail.com).

# AVELLO -TELRAAM

La Région wallonne a lancé un [appel à citoyens](#) pour effectuer des comptages de tous types de véhicules à partir de boîtiers [Telraam](#).

Les boîtiers Telraam, installés chez des citoyens comptent ainsi tous les types de déplacements passant devant la fenêtre où le boîtier est installé.

Ces boîtiers s'installent avec grande facilité au 1er ou 2e étage des habitations, sans connexion wifi, et ne requièrent qu'un peu d'électricité.

Certaines conditions doivent néanmoins être remplies. Vous devez donc habiter :

- Dans une des communes participantes (Liège en fait partie) ;
- Dans un endroit où la vue sur la chaussée est dégagée au premier ou au deuxième étage. C'est-à-dire qu'aucun arbre, buisson haut, panneau publicitaire ou encore poteau d'éclairage ne doit bloquer le champ de vision ([Voir l'ensemble des conditions et divers exemples](#));
- Dans une rue où vous voyez passer des cyclistes et des piétons.

Ces compteurs permettront ainsi de mieux intégrer les parts modales des différents véhicules, la pression du trafic et les vitesses relevées : un ensemble de données qui permettront de faciliter la prise de décision dans le cadre d'aménagements et de mise en place de plans de circulations par exemple.

Vous pouvez donc poser votre candidature [via ce lien](#), afin d'obtenir gratuitement un Telraam à installer chez vous.

Je reste à votre disposition pour toute information complémentaire à ce sujet.

Alexandre Hagenmuller  
Chargé de mobilisation - Province de Liège  
Ma-Me-Je

---

Avello - Le mouvement vélo  
15, rue de Londres - 1050 Bruxelles  
N° entreprise : 0449.673.390 (GRACQ asbl)  
IBAN : BE65 5230 4042 2096  
RPM Bruxelles  
[www.avello.org/clap-au-velo-20-mars-2026/](http://www.avello.org/clap-au-velo-20-mars-2026/)



**Les membres intéressés voudront bien en faire part au Comité.**

# ACTIVITES DANS NOTRE QUARTIER

## WIELICK



**Samedi 4 AVRIL 2026 à 19.00**

Invitation au récital piano-chant autour des Amours secrètes, amours indiscrètes, frissons, passions, peines de cœur...

"L'Amour cachotier",

de Purcell à Debussy, de Mozart à Reynaldo Hahn.

### **Attention 19.00 !**

Le concert durera environs 1h et sera suivi du verre de l'amitié, vous laissant le reste de la soirée.

À l'Auditorium Wielick,  
Place de Bronckart 18,  
4000 Liège.

Entrée 18€ sur réservation

20€ le jour-même

RESERVATIONS : par message au 0486/414810 (Nom + Nombres de places) ou par courriel :

[murielbruno@hotmail.com](mailto:murielbruno@hotmail.com)

PAIEMENT : par versement sur le compte

GODRON BE74 0019 1084 2507

Communication "Amour Cachotier + X places"

ou sur place, uniquement en liquide...(le compte exact nous faciliterait évidemment beaucoup la vie )



# Auvergne Authentique



## Auvergne, Terre d'Histoire Du 3 au 11 avril 2026

Une immersion rare au cœur des volcans d'Auvergne, entre villages classés, terroir vivant et rencontres authentiques avec des artisans et producteurs locaux, dans des lieux de caractère chargés d'histoire.



### Programme :

**Patrimoine d'exception**  
Château, abbaye et villages classés.  
**Volcans & panoramas**  
Mont-Dore et paysages majestueux.  
**Terroir & rencontres**  
Marché bio, domaine biodynamique  
et artisans locaux.

### Infos et réservations sur :

[www.tawaritravel.com](http://www.tawaritravel.com)  
9 jours en immersion  
Du 3 au 11 avril  
2490 € par personne  
(tout-inclus sauf boissons)  
[info@tawaritravel.com](mailto:info@tawaritravel.com)  
+32 485 41 26 10



Offre Privlège - 20 %

réservée aux membres du comité de quartier



# INTENSIFIONS-NOUS !



21.04.26

## JOURNÉE DE RENCONTRE INTERSECTORIELLE POUR RÉFLÉCHIR ET ÉCHANGER SUR "COMMENT ÊTRE/FAIRE CULTURE À L'HEURE DES INCERTITUDES?"

?? À DESTINATION DE TOUTE ASSOCIATION LIÉGEOISE  
AYANT RECOURS À LA CULTURE COMME MÉDIATEUR



PLACE DU XX AOÛT, 7 - 4000 LIÈGE

### PROGRAMME:

09H00 : ACCUEIL

09H30 : INTRODUCTION & MOT D'ELISABETH FRAIPONT,   
ÉCHEVIN DE LA CULTURE

10H00 : INTERVENTION DE CÉLINE SCHALL  

10H45 : PAUSE

11H00 : INTERVENTION DE LOÏC PERRIN 

11H45 : ÉCHANGES - QUESTIONS/RÉPONSES

12H30 : TEMPS DE MIDI - SANDWICHES OFFERTS

13H30 : ATELIERS :

1. LA CULTURE EN INSTITUTION
2. L'ART, LA CULTURE ET LES FAITS DE SOCIÉTÉ
3. L'IMPORTANCE DE SE (RE)FÉDÉRER
4. L'ENGAGEMENT, LA MILITANCE
5. L'ART COMME LEVIER DE RÉSISTANCE
6. L'ÉVEIL CITOYEN, DÈS LE PLUS JEUNE ÂGE, POUR DEVENIR UN CRACS

15H30 : CONCLUSIONS GÉNÉRALES PAR RACHEL BRAHY 

16H00 : MOT DE CLÔTURE

16H30 : FIN

INSCRIPTION VIA LE FORMULAIRE EN LIGNE !

INFOS : CENTRESCULTURELSLIEGEOIS@JUPICULTURE.BE



VOUS PENSEZ À D'AUTRES STRUCTURES ? INVITEZ-LES !



[Lien vers le formulaire d'inscription](#)